

Zeppelin Systems GmbH

Leutholdstr. 108
88045 Friedrichshafen
Germany

Tel.: +49 7541 202-02
Fax: +49 7541 202-491
E-mail: zentral.fn@zeppelin.com



Hochdruckschleuse AGSY/APSY High Pressure Rotary Feeder AGSY/APSY

Einsatzgebiete

Eintragsystem in pneumatische Förderanlagen. Ein- und Ausschleusystem in Prozessanlagen bis zu einem Differenzdruck von 4 bar (pe). Geeignet für pulver- und granulatförmige Schüttgüter.

Application

Feeding device for pneumatical conveying systems. Feeding and discharging in process systems with differential pressures up to 4 bar (g). Applicable for powders and pellets.

Produktinformation Product Information

Zeppelin Systems GmbH

Leutholdstr. 108
88045 Friedrichshafen
Germany

Tel.: +49 7541 202-02
Fax: +49 7541 202-491
E-mail: zentral.fn@zeppelin.com

Hochdruckschleuse AGSY/APSY High Pressure Rotary Feeder AGSY/APSY

Konstruktionsmerkmale

- » Radiale Abdichtung mittels PTFE-Spezialcompound (verschleißfest, asbestfrei)
- » Leckluftarmes Spezialzellenrad, seitlich geschlossen, 16/20 Kammern
- » Integrierte, doppelte Leckluftabführung
- » Druckstoßfest bis 10 bar
- » Max. Differenzdruck 4 bar
- » Temperaturbereich: -10°C bis +80°C
- » Wartungsfreies Dichtungssystem, hohe Standzeit
- » Flanschbohrungen: DIN oder ANSI

Ausführung

- » Werkstoffe:
 - Gehäuse: Grauguss, durnicoatiert
 - Alu-Guss, hartcoatiert
 - Chromnickelstahl-Guss
- Zellenrad: Chromnickelstahl
- » Antrieb: Flachgetriebemotor
- Kettenübertrieb

Optionen

- » Schnellreinigung
- » Hochtemperatursausführung bis 200°C
- » Heiz- bzw. Kühlsystem für besondere Anforderungen
- » Verschleißfeste Ausführung:
 - Gehäuse: Hartguss
 - Zellenrad: plasmanitriert

Design Characteristics

- » Radial sealing with PTFE-special compound (abrasion-proof, asbestos free)
- » Closed end rotor, low leakage air design, 16/20 chambers
- » Integrated double leakage air venting
- » Explosion proof to 10 bar
- » Max. differential pressure 4 bar
- » Temperature range: -10°C to +80°C
- » Maintenance-free sealing system, long life
- » Flanges: DIN or ANSI

Design

- » Materials:
 - Housing: Grey cast iron
 - hard nickel coated
 - Cast aluminium,
 - hard-coated
 - Cast stainless steel
- Rotor: Stainless steel
- » Drive: flat geared motor
- chain drive

Options

- » Quick-cleaning
- » High temperature design up to 200°C
- » Heating and cooling system for special applications
- » wear resistant execution:
 - housing: chilled cast
 - rotor: nitrided steel

Änderungen vorbehalten
Subject to change

Ausgabe | Edition 12.2010
www.lake-of-consens.com

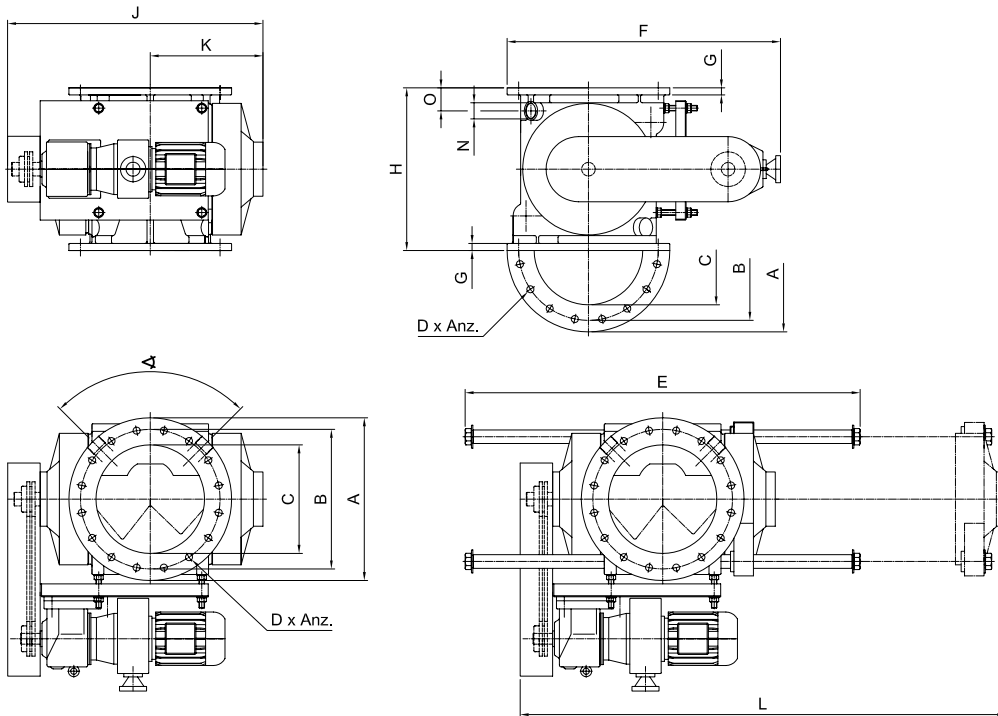
Das vollständige Zeppelin Programm finden Sie unter www.zeppelin-systems.com
For the complete Zeppelin program please click www.zeppelin-systems.com

Zeppelin Systems GmbH
 Leutholdstr. 108
 88045 Friedrichshafen
 Germany

Tel.: +49 7541 202-02
 Fax: +49 7541 202-491
 E-mail: zentral.fn@zeppelin.com

Hochdruckschleuse AGSY/APSY High Pressure Rotary Feeder AGSY/APSY

Technische Daten Technical Data



Option: Schnellreinigung
 Option: Quick Cleaning

Größe Size	Ltr/U Ltr/rev	Drehzahl (U/min) Speed (U/min)	Leistung (kW) Power (kW)	Gewicht (kg) Weight (kg)		A	B	C	D	E	F	G	H	J	K	L	N	O	Anz	∠
				CC	Alu															
160	2,4	50	0,37	120	55	285	240	160	22	871	618	18	300	490	215	1107	G 1"	21	8	90°
200	4,3	45	0,55	170	90	340	295	210	22	980	680	22	360	605	265	1230	G 1"	30	8	90°
250	9,5	40	0,75	205	120	400	350	250	22	980	750	24	450	655	288	1240	G 1"	30	12	60°
320	19	35	1,1	445	225	480	400	310	22	1100	860	24	500	865	365	1495	G 1½"	35	12	60°
400	42	30	2,2	640	310	600	515	400	26	1480	980	26	600	960	415	1790	G 2"	85	16	90°
500	90	25	3,0	1000	500	690	620	500	26	1750	1250	33	750	1105	480	2050	G 2 ½"	112	20	72°
630	191	20	4,0	1200	600	820	725	600	30	-	1550	35	950	1490	644	-	G 3"	125	20	72°

Änderungen vorbehalten
 Subject to change

Ausgabe | Edition 12.2010
 www.lake-of-consens.com

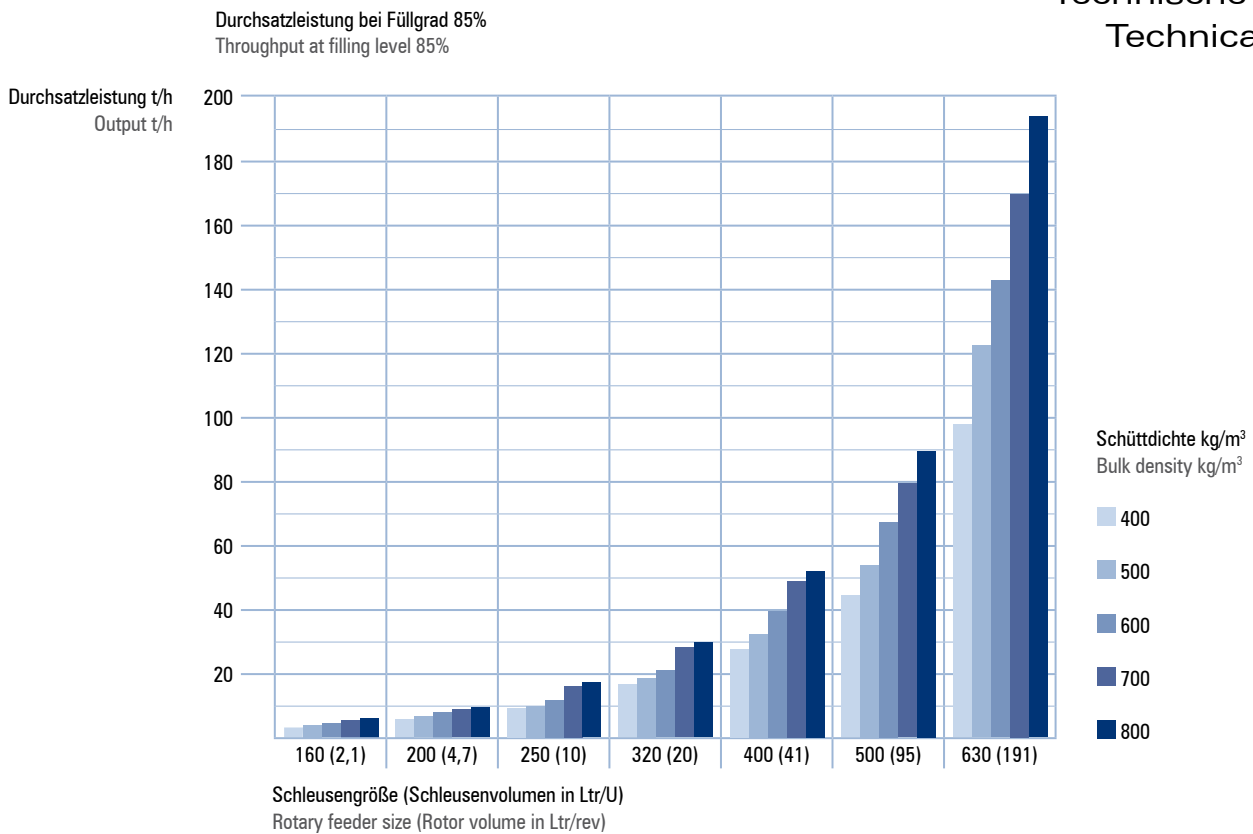
Das vollständige Zeppelin Programm finden Sie unter www.zeppelin-systems.com
 For the complete Zeppelin program please click www.zeppelin-systems.com

Zeppelin Systems GmbH
 Leutholdstr. 108
 88045 Friedrichshafen
 Germany

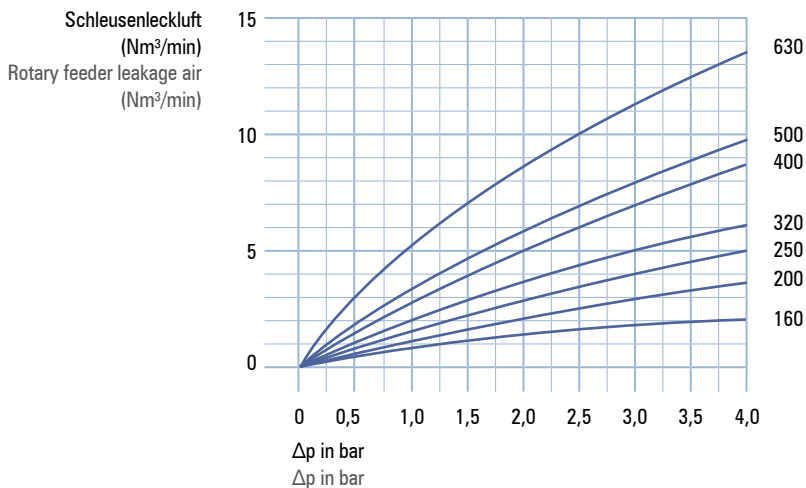
Tel.: +49 7541 202-02
 Fax: +49 7541 202-491
 E-mail: zentral.fn@zeppelin.com

Hochdruckschleuse AGSY/PSY High Pressure Rotary Feeder AGSY/PSY

Technische Daten Technical Data



Standard-Leckluftkurve Y-Zellenrad, 16 Kammern
 Größe 500 und 630: 20 Kammern
 Standard leakage air chart, Y-rotor, 16 chambers
 Size 500 and 630: 20 chambers



Änderungen vorbehalten
 Subject to change

Ausgabe | Edition 12.2010
www.lake-of-consens.com

Das vollständige Zeppelin Programm finden Sie unter www.zeppelin-systems.com
 For the complete Zeppelin program please click www.zeppelin-systems.com

Zeppelin Systems GmbH
 Leutholdstr. 108
 88045 Friedrichshafen
 Germany

Tel.: +49 7541 202-02
 Fax: +49 7541 202-491
 E-mail: zentral.fn@zeppelin.com

Hochdruckschleuse AGSY/PSY High Pressure Rotary Feeder AGSY/PSY

Bestellbeispiel

Mit der Typenbezeichnung können Sie Ihr individuelles Zeppelin Produkt bestellen. Geben Sie bitte die entsprechenden Kürzel für Typenbezeichnung, Ausführung, Nennweiten, Volumina etc. an.

How to order

You are able to order your individual Zeppelin product by using the type designation. Please indicate the relevant abbreviations for the type designation, execution, nominal sizes volumes etc.

Typenbezeichnung
 Type designation

AP	SY	X	200 /	4,7	C	C
	Y = Zellenrad seitlich geschlossen Rotor laterally closed		Zellenrad-Durchmesser Rotor diameter	Zellenradvolumen in ltr. Rotor volume in liter		Zellenrad Rotor C = Chromnickelstahl Stainless steel
AP = Austragschleuse für Pulver Discharge valve for powder AG = Austragschleuse für Granulat Discharge valve for pellets		Schnellreinigung Quick cleaning version			Gehäuse Housing D = Grauguss, durnicoatiert Cast iron, hard nickel coated H = Aluminiumguss, hartcoatiert Cast aluminium, hard-coated C = Chromnickelstahlguss Cast stainless steel LC = Chromnickelstahlguss, gehärtet Zellenrad, plasmanitriert Cast stainless steel, hardened rotor, nitrided steel	