

Vom führenden Anlagenbauer empfohlen
Schüttgutkomponenten vom Fachmann

Reimelt Food Technology



Innovation Tradition



Zeppelin – unser Name steht für Willensstärke, Innovationskraft und das Bestreben, Neues zu schaffen und auf Bewährtes aufzubauen. Bereits vor über 100 Jahren, als Ferdinand Graf von Zeppelin mit seinen legendären Luftschiffen den Himmel eroberte, zeichnete das Unternehmen vor allem eines aus: Die Überzeugung, dass Höchstleistungen nur dann zu realisieren sind, wenn Visionen erlaubt sind und Kräfte gebündelt werden.

Engineering your success

Prozesse beherrschen, Systeme entwickeln, Kundenanforderungen kennen. Dies ist die Voraussetzung, um Anlagen optimal zu planen und zu realisieren. Unser Anspruch, in allen Geschäftsfeldern, die wir bearbeiten, führend zu sein, ist die Triebfeder für permanente Spitzenleistungen. Ihre Erwartung an unser Team, jederzeit technologisch und wirtschaftlich herausragende Systeme zu entwickeln, ist die Herausforderung, der wir uns täglich stellen.

Und so wird ein Produkt, eine Anlage oder ein komplexes System aus dem Hause Zeppelin vor allem immer eines sein – engineered for your success.

Zeppelin Anlagenbau – die Geschäftsfelder

Reimelt Food Technology

Anlagen für die Nahrungsmittel-, Süßwaren- und Backwaren-Industrie

Polymer Plants

Anlagen für Kunststoffhersteller und Speditionen

Plastics Processing & Rubber Plants

Anlagen für Kunststoffverarbeiter und die Gummi-Industrie

Henschel Mixing Technology

Mischer, Extruder und Compounder

Liquids Processing

Anlagen für die Getränke- und Pharma-Industrie

Silos & Filters

Silotechnologie und Filter

Components

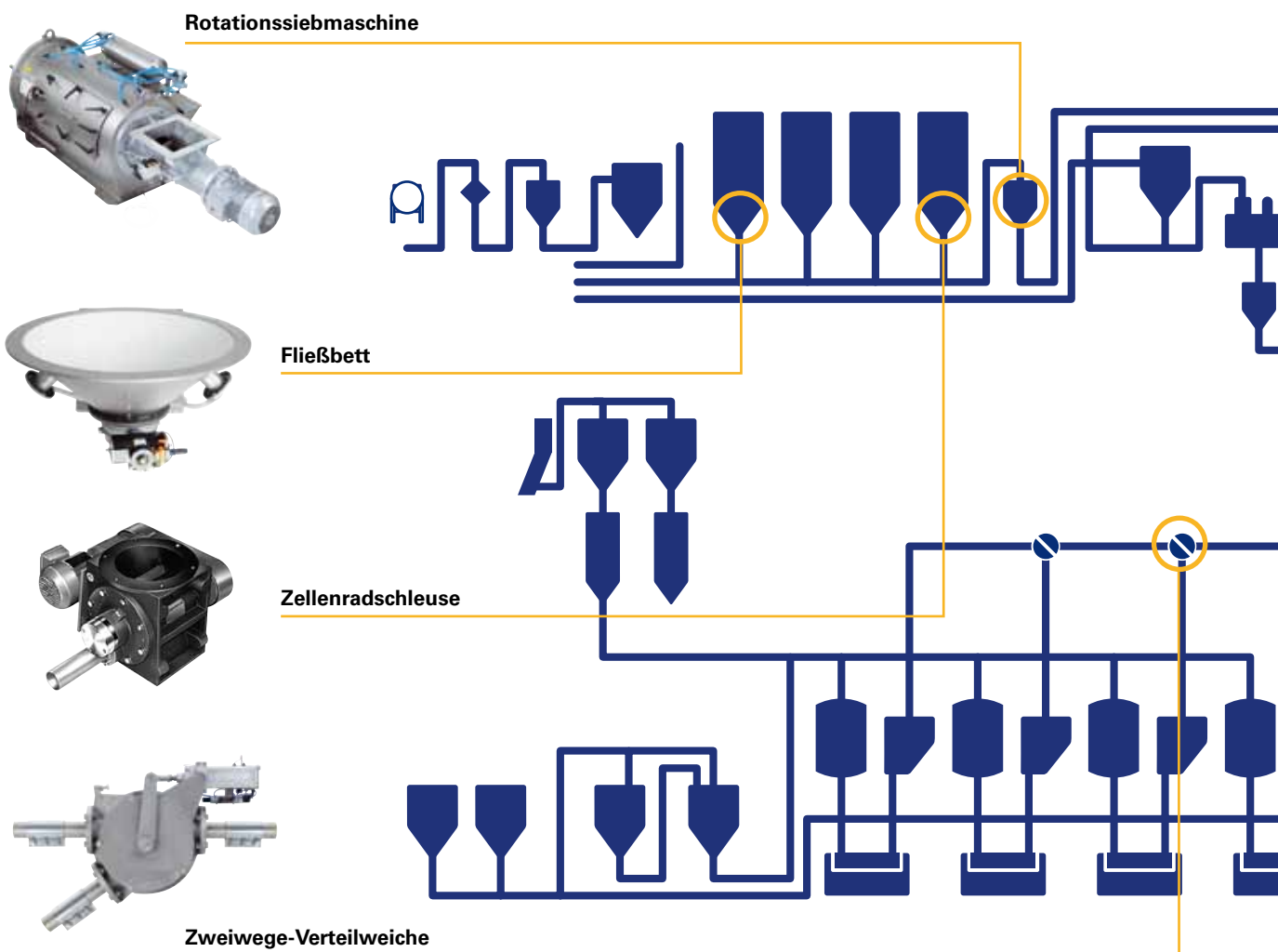
Siebmaschinen, Zweiwege-Verteilweichen, Schleusen...

Service

Montage, Wartung, Ersatzteile

Selbstgemacht statt zugekauft

Als Zeppelin vor vielen Jahren den Anlagenbau forcierte, war allen Beteiligten klar: Nur mit einer kompromisslosen Qualitätsstrategie würde das Unterfangen erfolgreich sein. Deshalb entschlossen wir uns, die Schlüsselkomponenten für unsere Anlagen selbst zu entwickeln und selbst zu fertigen. Mittlerweile sind wir einer der führenden Anlagenbauer im Bereich Schüttgüter für die Nahrungsmittelindustrie und verkaufen unsere Komponenten auch an andere Unternehmen. Denn was wir selbst verbauen, können wir guten Gewissens auch vertreiben.

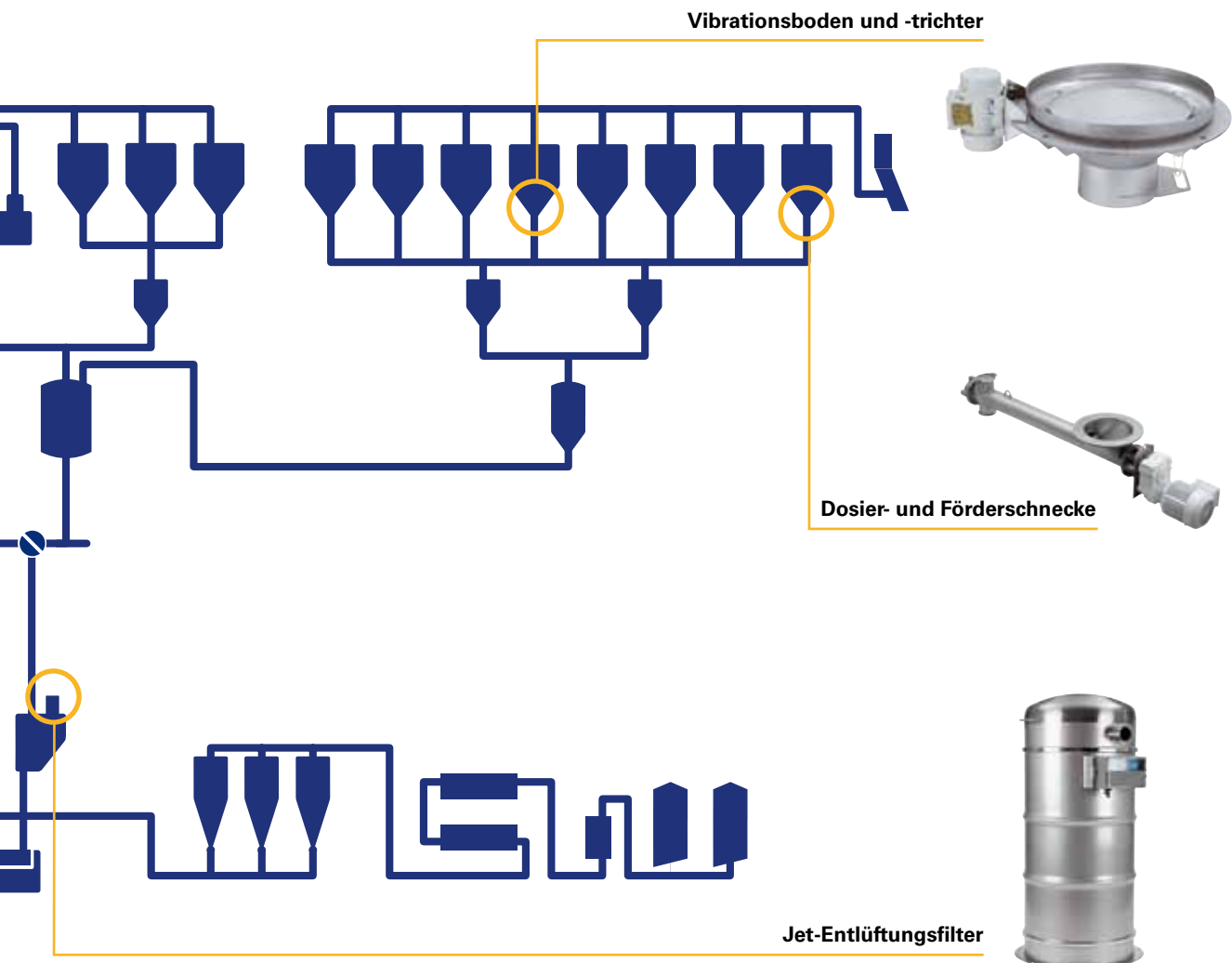


Vorteile nutzen

Selbstverständlich nutzen wir bei der Entwicklung unserer Komponenten alle Ressourcen, die uns als führender Anlagenbauer zur Verfügung stehen. In unserem Technikum für Food Technology in Rödermark werden Versuche im industriellen Maßstab durchgeführt. Hier werden neue Produkte entwickelt, bestehende auf ihre Funktionalität getestet und aktuelle Verfahren optimiert. Auch die Qualitätskontrolle der einzelnen Bausteine wird ebenfalls hausintern durchgeführt.

Nur Qualifizierte machen Qualität

Wer komplette Anlagen baut, weiß am besten, was die einzelnen Komponenten können müssen. Bei Zeppelin können wir auf exzellente Spezialisten zurückgreifen, die ihr Handwerk verstehen. Ob in der Entwicklungsabteilung, im Fertigungs- und Montagezentrum oder bei der Qualitätssicherung: Unsere Mitarbeiter sind Experten für Qualität.



Vibrationsboden und -trichter

Dosier- und Förderschnecke

Jet-EntlüftungsfILTER



Vielseitig einsetzbar

Die Rotationssiebmaschine kommt in vielen Bereichen zum Einsatz. Sie wird als Vorsieb vor Silos oder in Einschüttstationen genutzt, dient als Nachsieb unter Behältern oder steht als Inline-Siebmaschine für den druckdichten Betrieb in pneumatischen Förderleitungen zur Verfügung. Entsprechend vielfältig sind auch die Branchen, die eine Rotationssiebmaschine verwenden: Von der Nahrungsmittelindustrie wie z. B. Backbetriebe bis hin zur kunststoffverarbeitenden und pharmazeutischen Industrie.

Rotationssiebmaschine

Die kompakte, stabile und schwingungsarme Konstruktion aus Edelstahl und Aluminium arbeitet nach dem bewährten Rotationsprinzip und ist bei hoher Leistung für eine lange Lebensdauer konzipiert. Das Grobgut kann leicht entnommen werden, der Siebkorb aus Polyester oder Polyamid ist auswechselbar. Die Rotationssiebmaschine ist einfach zu reinigen. Einzugsschnecke und Schlagwerk sind doppelt gelagert und durch zusätzliche Dichtringe gegen den Produktraum abgedichtet.

Technische Daten

- » Druckdichter Betrieb bis 0,8 bar
- » Maschinengehäuse und Innenteile aus Edelstahl
- » Einlaufgehäuse und Deckel aus Aluminiumgusslegierung
- » Schneckenwellenantrieb direkt über Flanschmotor
- » Geteilter Vorsiebkorb, Lagerluftspülung
- » Diverses Zubehör erhältlich, Sonderausführungen möglich

Hilfestellung geben

Zur Austragung schwer fließender Schüttgüter hat Zeppelin mehrere Komponenten entwickelt. Vibrationsböden und –trichter sowie Fließbettsysteme erleichtern die Weiterleitung bis zum Auslauf.



Vibrationstrichter/ Vibrationsboden

Zur Aktivierung des Produktflusses und der Weiterleitung schwer fließender Schüttgüter werden über einen Unwuchtmotor horizontale, kreisförmige Schwingungen erzeugt, die sich auf die Produktsäule übertragen. Der Produktauslauf ist direkt mit dem nachfolgenden Gerät verbunden, so dass ein geschlossenes System entsteht.

Technische Daten

- » Ausführungen in Normalstahl, Edelstahl oder mit Kunststoffbeschichtung
- » Variabler Auslaufboden mit Auslaufstutzen
- » Aufhängungen in Schwingungsdämpfern gelagert
- » Diverses Zubehör erhältlich, Sonderausführungen möglich

Fließbett

Das pneumatische Auflockerungssystem ist für alle Silogrößen und –typen geeignet. Speziell gut fluidisierbare Schüttgüter (mehl- und pulverförmig) werden zuverlässig und absolut produktschonend ausgelesen.

Technische Daten

- » Betriebsdruck Auflockerungsluft: 1,6 bar
- » Auflockerungsboden aus porös gesinterten PE-Platten oder Edelstahlplatten
- » Trichter mit einer oder mehreren Luftkammern
- » Einlaufdurchmesser: 640 – 2857 mm
- » Auslaufdurchmesser: 230 – 310 mm

Dosieren und Fördern



Für das Dosieren und Fördern von Schüttgütern sowie für die präzise Waagenbefüllung steht eine Dosier- und Förderschnecke mit Direktantrieb zur Verfügung, die auch hohen hygienischen Anforderungen genügt.

Dosier- und Förderschnecke

Neben der Standardausführung aus Edelstahl haben wir auch eine Hygienic-Variante entwickelt. Dabei sind im produktführenden Innenbereich alle Schweißnähte verschliffen, Schnecke und Schneckenrohr werden elektrochemisch poliert. Das Hygienic-Einlaufgehäuse besitzt identische Anschlussmaße für eine problemlose Verwendung vorhandener Anschlusssteile.

Technische Daten

- » Förderrohrdurchmesser: 80/100/150/200 mm
- » Einlaufdurchmesser: 260 – 340 mm
- » Auslaufdurchmesser: 80 – 300 mm
- » Leistung: 0,6 – 48 m³/h



Sammeln und Verteilen



Als robustes Verteil- und Sammelement wird unsere Zweiwege-Verteilweiche in pneumatischen Druck- und Saugförderanlagen sowie in Verteilstationen in der Schüttgutindustrie eingesetzt.

Zweiwege-Verteilweiche

Ihre Leistungsfähigkeit beweist die Zweiwege-Verteilweiche vor allem bei schwierigen pulver- oder granulatförmigen Produkten. Hohen Förderdruck verkraftet das verschleißfeste Gerät ebenso problemlos wie den Einsatz im Freien.

Technische Daten

- » Nennweite: 56/65/80/85/100/110/125/150/163 mm
- » Einbaulänge: 400 – 800 mm
- » Gehäuse, Deckel und Rotor aus Aluguss
- » Produktberührende Teile aus Edelstahl



Prima Klima

Zur kontinuierlichen Filtrierung der Förderluft aus pneumatisch beschickten Behältern und Silos im Dauerbetrieb haben wir diverse Jet-Entlüftungsfiler im Portfolio.

Jet-Entlüftungsfiler

Die Entlüftungsfiler – auch in druckstoßfester Ausführung erhältlich – erzielen einen hohen Abscheidegrad von Staub und pulverförmigen Produkten aus der Abluft bzw. aus Prozessgasen in nahezu allen technischen Anwendungsbereichen. Der Filterwiderstand bleibt dabei konstant.

Technische Daten

- » Durchmesser: 400 - 950 mm
- » Filterfläche: 2,3 - 35 m²
- » Unterdruckfeste Ausführungen: bis 500 mbar (abs.)
- » Druckstoßfeste Ausführungen: bis 1,5 bar (abs.)
- » Automatische Abreinigung durch programmierbare Mikroprozessorsteuerung
- » Optionale Differenzdrucküberwachung



JE/JS - BE/BS



DE/DS



UE/US

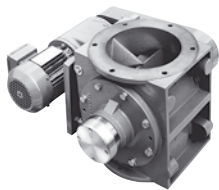


Dosieren und Austragen

Das Dosieren und Austragen von Schüttgütern ist ein entscheidender Prozess im Rohstoffhandling, der präzise arbeitende Komponenten erfordert.

Zellenradschleusen

Austragsschleusen

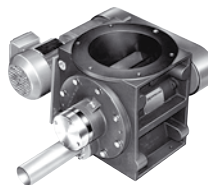


A1/4, AG11/14



CFM

Durchblasschleusen



D5/D6

Die Zellenradschleusen werden in der Chemie- und der Nahrungsmittelindustrie gleichermaßen eingesetzt. Hier übernehmen sie die Dosierung und Austragung von Schüttgütern unter Silos und Behältern. Weitere Einsatzgebiete sind Abscheidestationen oder pneumatische Druck- und Saugförderanlagen. Die Schleusen sind für alle Arten von pulverigen und körnigen Produkten geeignet, auch schwierige Medien lassen sich problemlos handhaben.

Technische Daten

- » Als Austrags- oder Durchblasschleuse lieferbar
- » Druckfestigkeit: je nach Anforderung
- » Kammervolumen: 2,5 - 197 l
- » Werkstoffe: Aluminium/Edelstahl/Grauguss
- » In ATEX-Ausführung, druckstoßfest und flammendurchschlagsicher oder als Schnellreinigungsvariante lieferbar

Alles für unsere Kunden



Bei Zeppelin Reimelt können Sie sich auf
erstklassigen Service verlassen.

Für uns ist nach der Konstruktion Ihrer Anlage oder der Installation Ihrer Komponenten noch lange nicht Schluss. Wir übernehmen die Montage und Inbetriebnahme – und zwar weltweit. Wir schulen Ihre Mitarbeiter. Von der kompetenten Einweisung in verfahrenstechnische Abläufe, der ordnungsgemäßen Wartung bis zur sicheren Bedienung der Steuerungstechnik und auch bei der Erarbeitung der Sicherheitsstandards sind wir für Sie da.

Wartungsarbeiten, die Ausführung von Inspektionen und Instandsetzungen sowie ein Ersatzteil-Lieferservice sind bei uns selbstverständlich.

Technik – überlegen: die Menschen bei Zeppelin



Ob als Partner, Lieferant oder Arbeitgeber – entscheidend ist der Mensch. Wir bei Zeppelin legen Wert auf Teamarbeit – innerhalb des weltweiten Netzwerks, in der Zusammenarbeit mit unseren Kunden oder in den vielen Projektgruppen, die täglich für unseren gemeinsamen Erfolg aktiv sind.

Wer im Anlagenbau international erfolgreich ist, muss mehr bieten als hervorragende Technik – nämlich hervorragende Mitarbeiterinnen und Mitarbeiter, die in der Lage sind, lokale Erfordernisse zu realisieren und globale Erkenntnisse einzusetzen.

Auch deshalb finden Sie Zeppelin überall dort, wo höchster Wert auf Funktionalität und Verfahrenssicherheit gelegt wird: auf der ganzen Welt.



Globale Präsenz

- » Belgien
- » Brasilien
- » China
- » Deutschland
- » Frankreich
- » Großbritannien
- » Indien
- » Italien
- » Korea
- » Russland
- » Saudi-Arabien
- » Singapur
- » USA

www.lake-of-consens.com

Zeppelin Reimelt GmbH

Messenhäuser Str. 37-45
63322 Rödermark
Germany

Tel.: +49 6074 691-0
Fax: +49 6074 6031
Email: foodtechnology@zeppelin.com
www.zeppelin-systems.com

© Zeppelin Reimelt GmbH
Ausgabe 01/12 | 11-0042
Änderungen vorbehalten