

Prozess-Steuerung für
Handwerk und Mittelstand
Automatisierung

Globale Präsenz

Food Technology

- » Belgien
- » Brasilien
- » China
- » Deutschland
- » Frankreich
- » Großbritannien
- » Indien
- » Italien
- » Korea
- » Russland
- » Saudi-Arabien
- » Singapur
- » Türkei
- » USA



www.lake-of-consens.com

Zeppelin Reimelt GmbH
Food Technology

Messenhäuser Straße 37-45
63322 Rödermark
Germany

Tel.: +49 6074 691-0
Fax: +49 6074 6031
E-Mail: foodtechnology@zeppelin.com
www.zeppelin-systems.com

© Zeppelin Reimelt GmbH
Ausgabe 03/11
Änderungen vorbehalten.



Innovative Rezeptsteuerung: Reproduzierbare und wirtschaftliche Produktion.

Moderne Technik macht auch vor dem Bäckerhandwerk keinen Halt. Es gibt kaum noch Maschinen in der Backstube, die nicht computergestützt arbeiten und dem Bäcker dadurch die Arbeit wesentlich erleichtern.

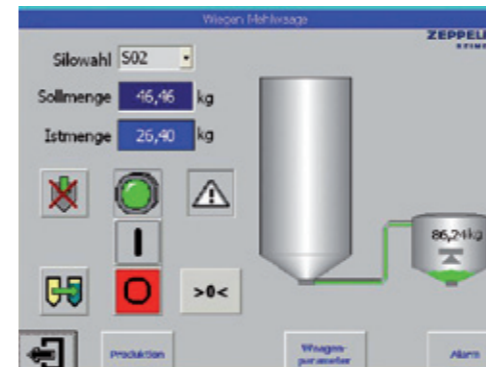
Moderne Steuerungstechnik hilft dabei, Fehler zu vermeiden, gleichbleibende Qualität zu garantieren, Produktsicherheit zu gewährleisten, Warenwirtschaft besser zu kontrollieren und den Produktionsablauf optimal planen zu können.

Hierbei vertrauen namhafte Unternehmen weltweit auf die fast 50-jährige Erfahrung von Zeppelin Reimelt. Auch weil wir neben den marktgängigen Systemen Verfahrens- und Leittechnik aus eigener Entwicklung einsetzen.

Zeppelin Reimelt bietet für das Bäckerhandwerk, den Mittelstand und die Industrie Steuerungstechnik ganz nach Bedarf: von der einfachen Verwiegung bis zur vollautomatisierten Produktion mit Web-Technologie. Die einzelnen Systeme können jederzeit auf- und nachgerüstet werden und sind miteinander kombinierbar – für die individuelle Konfiguration Ihrer Betriebsabläufe. Und weil die Software auch nach vielen Jahren noch von unserem Team gewartet wird, genießen Sie ein hohes Maß an Investitionssicherheit.



MINT 99 im Einsatz



Weizenmehlwaage



Rezeptzutaten



Rezeptführung



Monats- und Quartalsverbräuche



Sichere Dosierung von Handkomponenten

Durch die Zutatenauflistung und die nach Sollgewicht erreichte nötige Quittierung, kann keine Komponente vergessen werden.

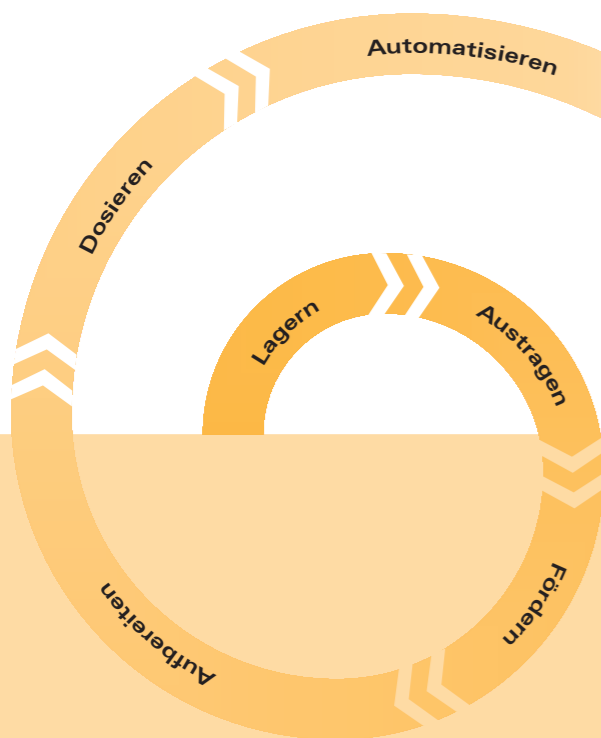
Der Handverwiegeplatz HandDos mit eigener Datenverwaltung kann an die MINT 99-Software angebunden werden.

Laut eingespeichertem Rezept werden die Zutaten händisch aus den Vorratsbehältern nach und nach in einen Behälter, der auf der Tisch- oder Bodenwaage steht, dosiert. Jede Komponente wird nach Erreichung des Sollgewichts am Bildschirm quittiert. Ist die Menge der Mischung erreicht, wird sie dem Hauptrezept zugefügt.



Exakte Wassermenge

Die Wassermischeinheit WMU von Zeppelin Reimelt dient der Dosierung von Schüttwasser. Sie kann problemlos in die MINT 99-Software integriert oder als eigenständige Komponente eingesetzt werden. Die WMU überzeugt durch Dosierungsabweichungen von $\pm 1,5\%$.



Zeppelin Reimelt Qualität von A-Z: Komplettlösung aus einer Hand.

- » Eigene Software-Entwicklung
- » Eigener Schaltschrankbau
- » Eigene Komponenten-Fertigung
- » Genaue Qualitätskontrolle vor Auslieferung
- » Qualifiziertes Service-Team für Montage, Inbetriebnahme und Wartung
- » Service-Hotline